

Łączniki uchowe modelu AYH

Łączniki uchowe montowane są z boku tłoka i w dolnej części siłownika. Stosowane są one w takich przypadkach, kiedy siłownik ma pracować przegubowo (obrotowo).



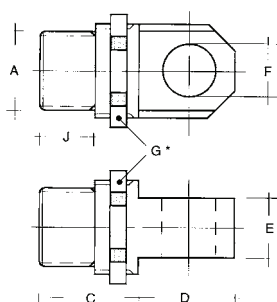
Dane techniczne modelu AYH

| Model | EAN-Nr. 4025092* | Odpowiednie dla siłowników | Pasujące do | Masa kg |
|----------|---------------------|--|----------------|------------|
| AYH-5-1 | *157179 | YH-5/30, YH-5/80, YH-5/150 | spód siłownika | 0,3 |
| AYH-5-2 | *157186 | YH-5/30, YH-5/80, YH-5/150 | tłok | 0,3 |
| AYH-10-1 | *157193 | YH-10/30, YH-10/80, YH-10/150, YH-10/250 | spód siłownika | 0,6 |
| AYH-10-2 | *157209 | YH-10/30, YH-10/80, YH-10/150, YH-10/250 | tłok | 0,6 |
| AYH-20-1 | *157216 | YH-20/150, YH-20/250 | spód siłownika | 2,1 |
| AYH-20-2 | *157223 | YH-20/150, YH-20/250 | tłok | 2,1 |

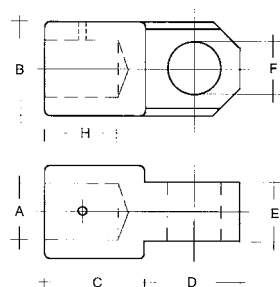
Wymiary modelu AYH

| Model | AYH-5-1 | AYH-5-2 | AYH-10-1 | AYH-10-2 | AYH-20-1 | AYH-20-2 |
|--------|-----------|-----------|-----------|----------|----------|----------|
| A, mm | M27 x 2 | M27 x 2 | M36 x 2 | M27 x 2 | M45 x 2 | M36 x 2 |
| B, mm | - | - | - | 40 | - | 70 |
| C, mm | 35 | 35 | 38 | 38 | 50 | 50 |
| D, mm | 35 | 35 | 42 | 42 | 65 | 65 |
| E, mm | 15 | 15 | 25 | 25 | 35 | 35 |
| F, mm | 16 | 16 | 20 | 20 | 30 | 30 |
| G*, mm | M35 x 1,5 | M35 x 1,5 | M40 x 1,5 | - | M70 x 2 | - |
| H, mm | - | - | - | 21 | - | 24 |
| J, mm | 18 | 18 | 21 | - | 23 | - |

* G=nakrętka w/g DIN 981



AYS-...-1 dla spodu siłownika



AYH-...-2 dla tłoka