



Blok montażowy typu AYP

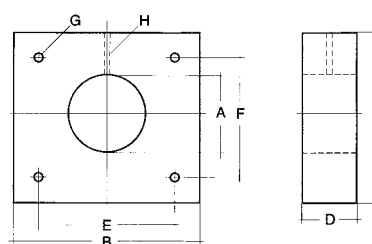
Blok montażowy ułatwia wmontowanie siłowników hydraulicznych na stanowiskach testowych, konstrukcjach, prasach itd.. Wykonane z wysokowartościowej stali zgrzewnej.

Dane techniczne modelu AYP

Model	EAN-Nr. 4025092*	Odpowiednie dla siłowników	Masa kg
AYP-1010	*157407	YS-10/...	9,7
AYP-1510	*157414	YS-15/... i YH-10/...	12,6
AYP-2310	*157421	YS-23/...i YH-20/...	12,1
AYP-5010	*159531	YS-50/...i YH-50/...	19,6
AYP-10010	*159548	YS-100/...i YH-100/...	46,0
AYP-20010	*159555	YH-200/...	97,0

Wymiary modelu AYP

Model	AYP-1010	AYP-1510	AYP-2310	AYP-5010	AYP-10010	AYP-20010
A, mm	M57 x 1,5	M67 x 1,5	M85 x 2	M125 x 2	M180 x 3	M250 x 4
B, mm	220	220	220	250	330	450
C, mm	200	200	200	250	330	450
D, mm	30	40	40	50	70	80
E, mm	120	120	120	225	300	400
F, mm	150	150	150	225	300	400
G, mm	M12	M12	M12	Ø 13,5	Ø 17,5	Ø 17,5
H, mm	M8	M8	M8	M8	M8	M8



Model AYP