



Siłownik ściąający typu YPL

Jednostronnego działania ze sprężyną powrotną.

Siła ściąająca 10 - 51 t

Siłownik ściąający może wytworzyć olbrzymią siłę ściąającą, a jego sterowanie z dokładnością milimetrową odbywa się za pomocą pomp ręcznych lub agregatów. W pozycji wyjściowej siłownik jest maksymalnie rozciągnięty, a pod wpływem ciśnienia kute uszy pociągowe ściąają się ze sobą. Wbudowana sprężyna powrotna powoduje, że w momencie zmniejszenia ciśnienia, siłownik powraca do pierwotnej długości.

Zastosowanie: stocznie, przy budowie konstrukcji stalowych, budowie mostów tak jak we wszystkich pracach montażowych i naprawczych, gdzie niezbędna jest najwyższa siła ściąająca.

Właściwości

- Wykonanie chromowo-molibdenowe.
- Maksymalne ciśnienie robocze 700 bar.
- Jednostronnego działania ze sprężyną powrotną.
- Możliwość zastosowania we wszystkich pozycjach (wyjątek stanowi model YPPS).
- Obudowa i tłok wykonane z masywnej stali chromowo-molibdenowej, ulepszonej cieplnie.
- Podwójne prowadzenie tłoka wykonane z brązu.
- Pierścień krańcowy jako ogranicznik skoku przy pełnym obciążeniu.
- Kute uszy pociągowe.
- Uszczelnienie zgarniające tłoka.
- Otwór olejowy z gwintem 3/8 NPT.
- Złączka typu CFY-1.
- Siłownik ściąający YPPS-10/150 działa ze specjalną pompą ręczną, której odpowiednikiem jest model HPS-2/0,7A.

! Tabela zawierająca dobór zestawu pompa-siłownik załączona na stronach 261-263!

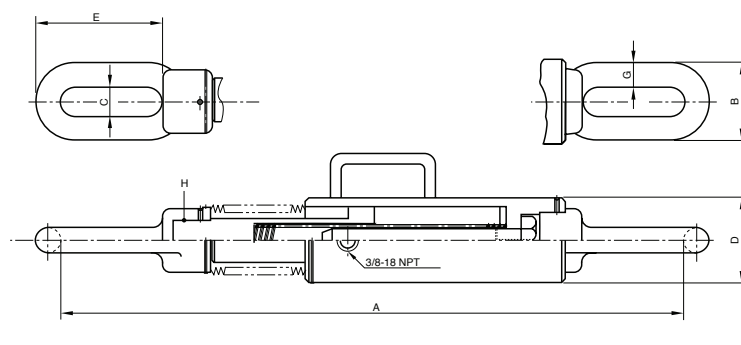
! Tabela z prędkościami wysuwu tłoka na stronach 264-265!

Dane techniczne modelu YPL

Nosność t	Model	EAN-Nr. 4025092*	Maksymalna siła ściąająca kN	Skok mm	Powierzchnia robocza tłoka cm ²	Maksymalna objętość oleju cm ³	Odlegość między uszami pociągowymi mm	Masa kg
10	YPL-10/150	*152822	100	150	14,2	213	750	9
20	YPL-20/150	*152839	200	150	30,6	459	795	22
30	YPL-30/150	*152846	300	150	42,6	639	875	29
51	YPL-51/150	*157858	510	150	74,6	1.120	955	59
10	YPPS-10/150	*161909	100	150	14,2	213	750	19

Wymiary modelu YPL

Model	YPL-10/150	YPL-20/150	YPL-30/150	YPL-51/150	YPPS-10/150
A, mm	749	795	875	955	749
B, mm	78	95	120	150	78
C, mm	32	35	56	70	32
D, mm	68	105	121	156	68
E, mm	120	120	150	150	120
G, mm	23	30	32	40	23
H, mm	M24 x 1,5	M45 x 2	M50 x 2	M60 x 2	M24 x 1,5



Model YPL