

Siłowniki małogabarytowe typu YLS i YFS

Jednostronnego działania ze sprężyną powrotną.

10 - 100 t

Siłowniki te stosuje się wszędzie tam, gdzie jest niewiele miejsca do pracy.

Siłowniki małogabarytowe można znaleźć we wszystkich gałęziach przemysłu tj. przy budowie konstrukcji stalowych, elektrowniach, przemyśle ciężkim i budowlanym itd.. Ich główne zastosowanie obejmuje takie prace jak podnoszenie, dociskanie, poziomowanie i napinanie. Ze względu na krótkie prowadzenie tłoka, siłowniki te nie powinny pracować pod obciążeniem bocznym.

Właściwości

- Wykonanie chromowo-molibdenowe.
- Maksymalne ciśnienie robocze 700 bar.
- Jednostronnego działania ze sprężyną powrotną.
- Niska zabudowa, która pozwala na zastosowanie w bardzo ograniczonych obszarach roboczych.
- Obudowa i tłok wykonane z masywnej stali chromowo-molibdenowej, ulepszonej cieplnie.
- Model YLS-100/55 wyposażony jest w 2 ucha transportowe, Model YFS-100/15 z jednym uchwytem transportowym.
- Pierścień krańcowy jako ogranicznik skoku przy pełnym obciążeniu.
- Uszczelnienie zgarniające tłoka.
- Otwór olejowy z gwintem 3/8 NPT.
- Złączka typu CFY-1.



YLS

Tabela zawierająca dobór zestawu pomp-siłownik załączona na stronach 261-263!



YFS

Dane techniczne modelu YLS

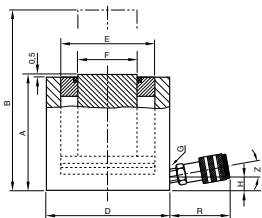
Nośność	Model	EAN-Nr. 4025092*	Maksymalny napór	Skok	Powierzchnia robocza tłoka	Maksymalna objętość oleju	Wysokość minimalna siłownika	średnica zewnętrzna siłownika	Masa
t			kN	mm	cm ²	cm ³	mm	mm	kg
10	YLS-10/35	*150804	100	35	14,3	51	86	70	2,5
20	YLS-20/45	*150811	200	45	28,6	128	100	85	4,0
30	YLS-30/60	*150828	300	60	42,9	266	120	100	6,5
50	YLS-50/60	*150835	500	60	71,5	426	122	125	10,4
100	YLS-100/55	*150842	1.000	55	143,0	788	141	170	24,0

Dane techniczne modelu YFS

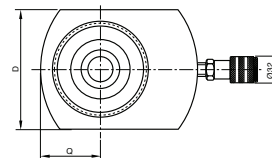
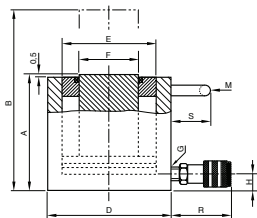
Nośność	Model	EAN-Nr. 4025092*	Maksymalny napór	Skok	Powierzchnia robocza tłoka	Maksymalna objętość oleju	Wysokość minimalna siłownika	średnica zewnętrzna siłownika	Masa
t			kN	mm	cm ²	cm ³	mm	mm	kg
10	YFS-10/11	*150750	100	11	14,3	16	43	56	1,5
20	YFS-20/15	*150767	200	15	28,6	31	60	76	3,0
30	YFS-30/15	*150774	300	15	44,2	66	60	96	4,2
50	YFS-50/15	*150781	500	15	71,5	107	70	145	8,7
100	YFS-100/15	*150798	1.000	15	143,0	215	91	170	16,0

Wymiary modelu YLS i modelu YFS

Model	YLS-10/35	YLS-20/45	YLS-30/60	YLS-50/60	YLS-100/55	YFS-10/11	YFS-20/15	YFS-30/15	YFS-50/15	YFS-100/15
A, mm	86	100	120	122	141	43	60	60	70	91
B, mm	121	145	180	182	196	54	75	75	85	106
D, mm	70	85	100	125	170	56	76	96	145	170
D1, mm	-	-	-	-	-	83	95	115	-	-
E, mm	43	60	75	95	135	43	60	75	95	135
F, mm	38	50	57	75	120	38	50	57	75	120
H, mm	16	17	19	19	26	16	19	19	19	22
M, mm	-	-	-	-	148	-	-	-	-	85
Q, mm	-	-	-	-	-	28	38	48	-	-
R, mm	54	54	54	54	54	54	54	54	54	54
S, mm	-	-	-	-	25	-	-	-	-	55
Z, °	10	10	5	5	-	10	5	5	5	-



Model YLS



Model YFS

