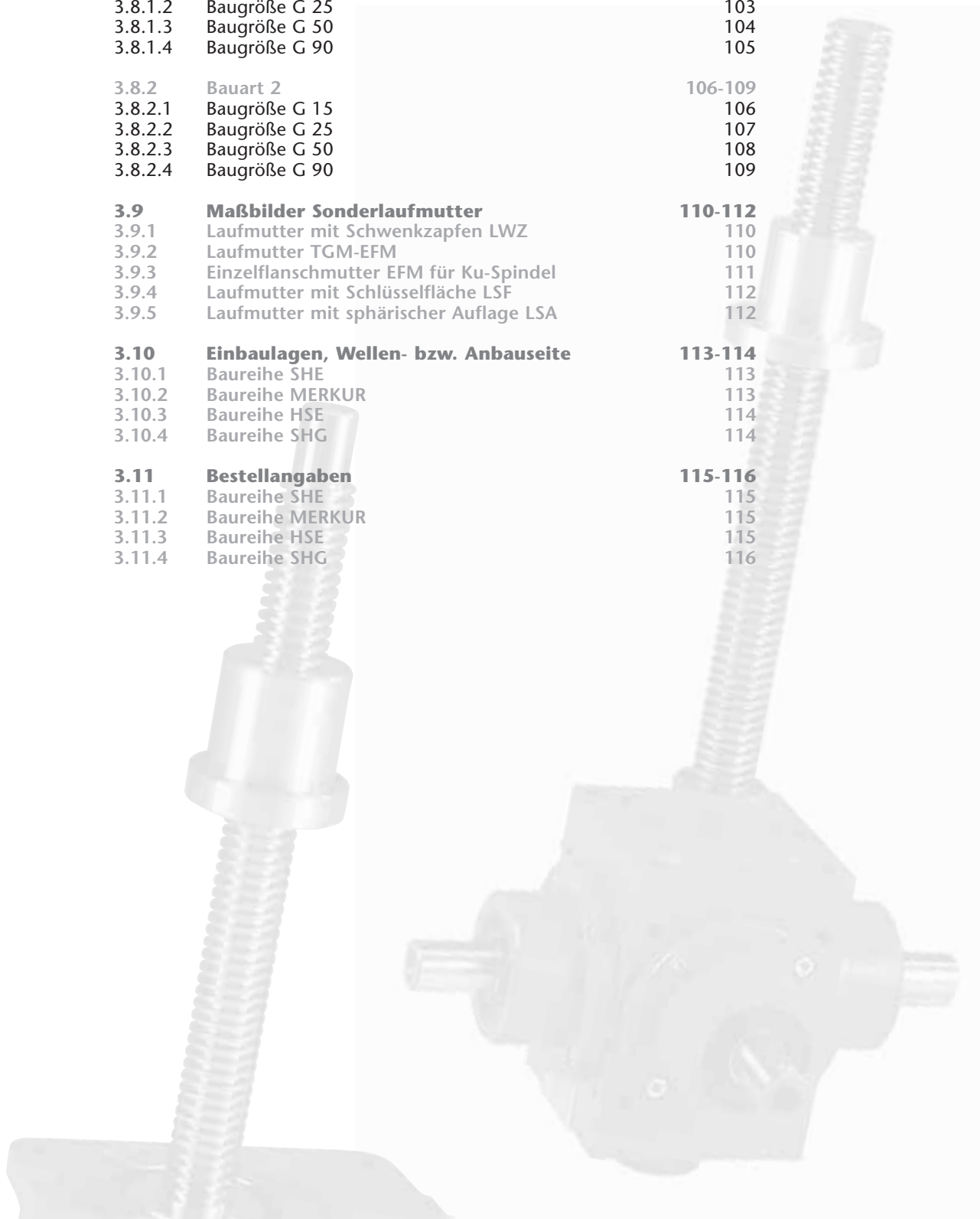


Inhalt

3.8	Maßbilder Baureihe SHG	101-109
3.8.1	Bauart 1	102-105
3.8.1.1	Baugröße G 15	102
3.8.1.2	Baugröße G 25	103
3.8.1.3	Baugröße G 50	104
3.8.1.4	Baugröße G 90	105
3.8.2	Bauart 2	106-109
3.8.2.1	Baugröße G 15	106
3.8.2.2	Baugröße G 25	107
3.8.2.3	Baugröße G 50	108
3.8.2.4	Baugröße G 90	109
3.9	Maßbilder Sonderlaufmutter	110-112
3.9.1	Laufmutter mit Schwenkzapfen LWZ	110
3.9.2	Laufmutter TGM-EFM	110
3.9.3	Einzelflanschmutter EFM für Ku-Spindel	111
3.9.4	Laufmutter mit Schlüsselfläche LSF	112
3.9.5	Laufmutter mit sphärischer Auflage LSA	112
3.10	Einbaulagen, Wellen- bzw. Anbauseite	113-114
3.10.1	Baureihe SHE	113
3.10.2	Baureihe MERKUR	113
3.10.3	Baureihe HSE	114
3.10.4	Baureihe SHG	114
3.11	Bestellangaben	115-116
3.11.1	Baureihe SHE	115
3.11.2	Baureihe MERKUR	115
3.11.3	Baureihe HSE	115
3.11.4	Baureihe SHG	116



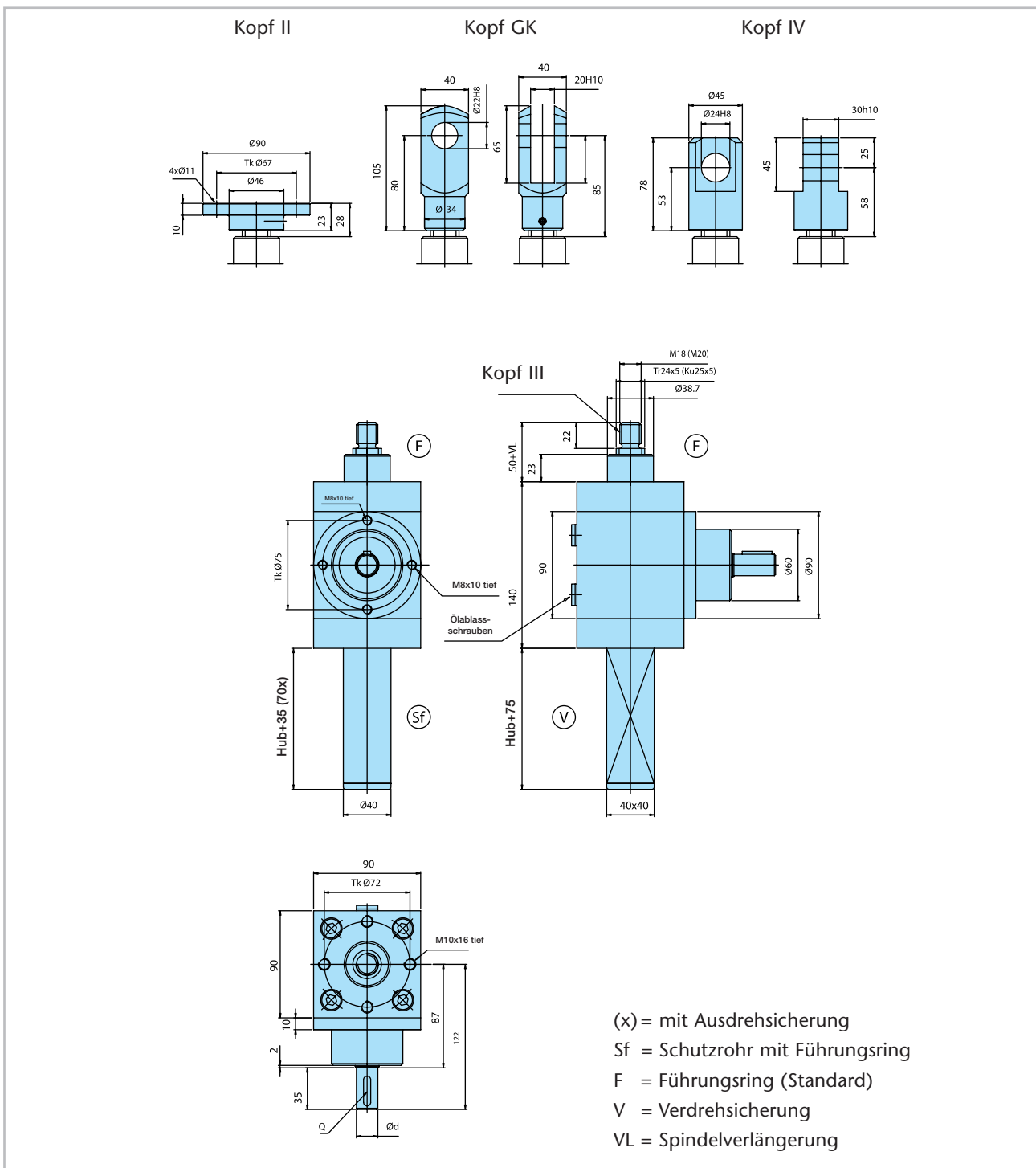
Spindelhubelemente

3.8 Maßbilder Baureihe SHG

3.8.1 Bauart 1

3.8.1.1 Baugröße G 15

3



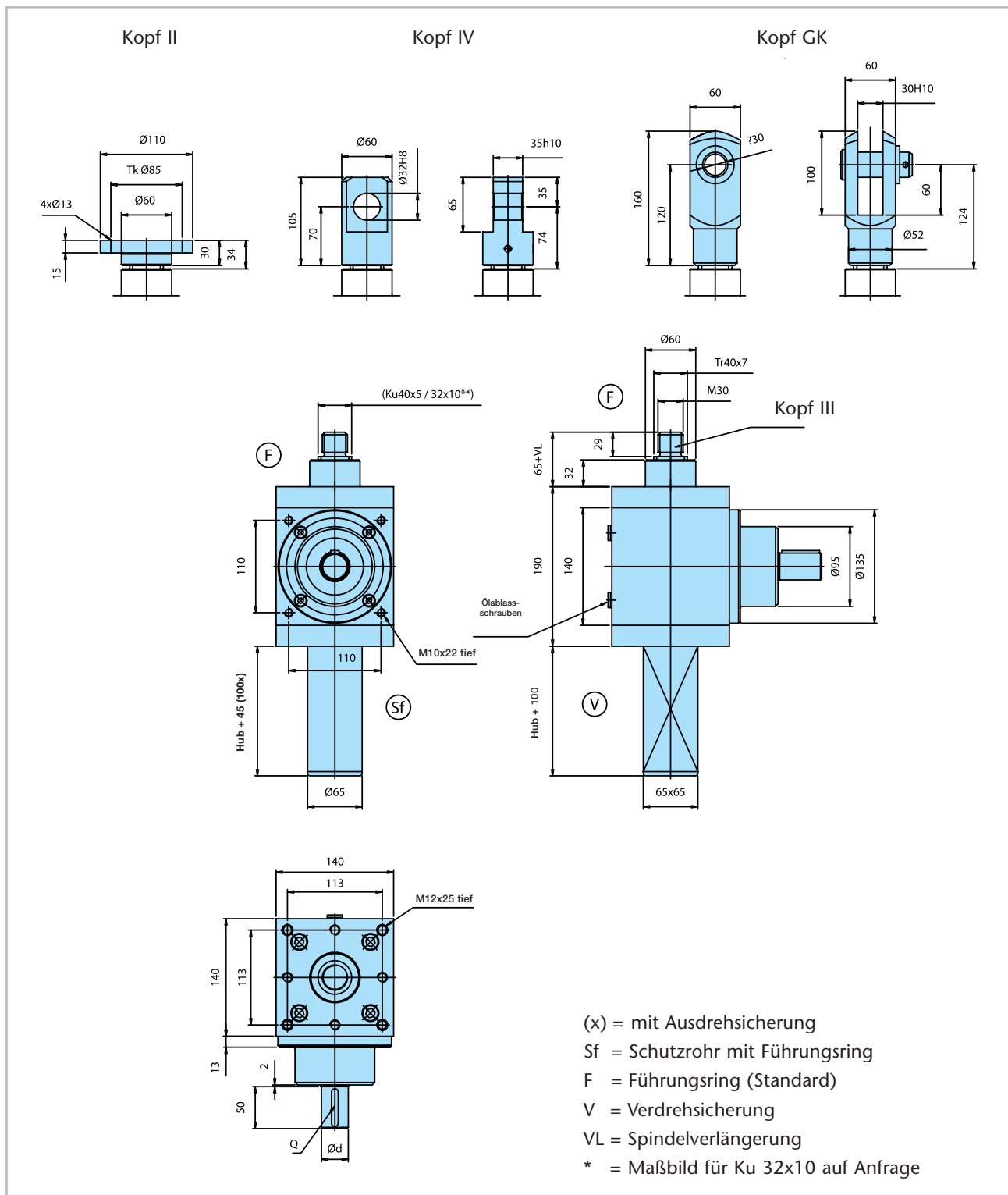
()-Werte gelten für Ausführung mit Ku-Spindel

Übersetzung	Ød j6	Q (DIN 6885)
2:1	18	A 6x6x25
3:1	12	A 4x4x25

Spindelhubelemente

3.8 Maßbilder Baureihe SHG

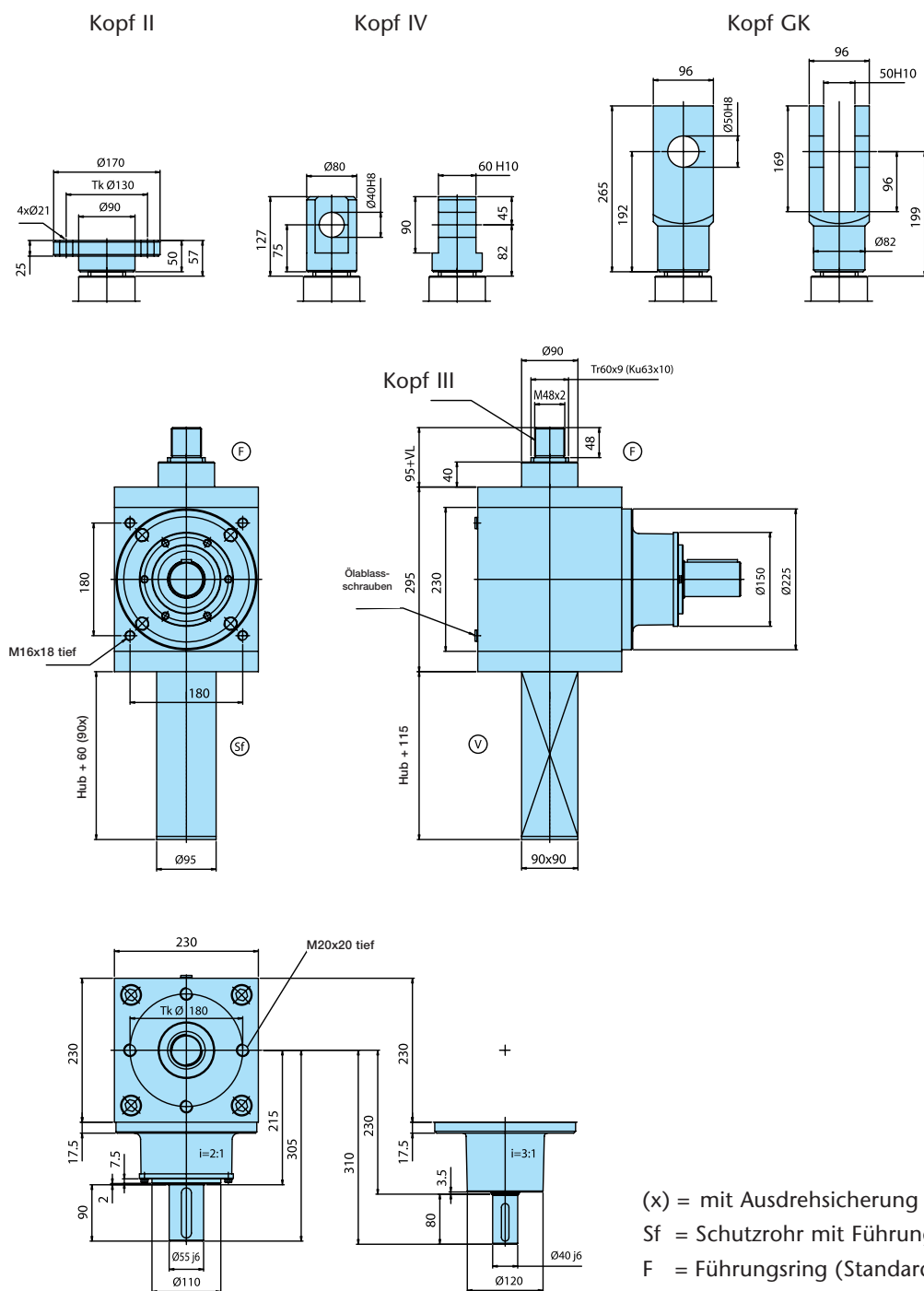
3.8.1.3 Baugröße G 50



Übersetzung	Ød j6	Q (DIN 6885)
2:1	32	A 10x8x45
3:1	28	A 8x7x45

3.8 Maßbilder Baureihe SHG

3.8.1.4 Baugröße G 90



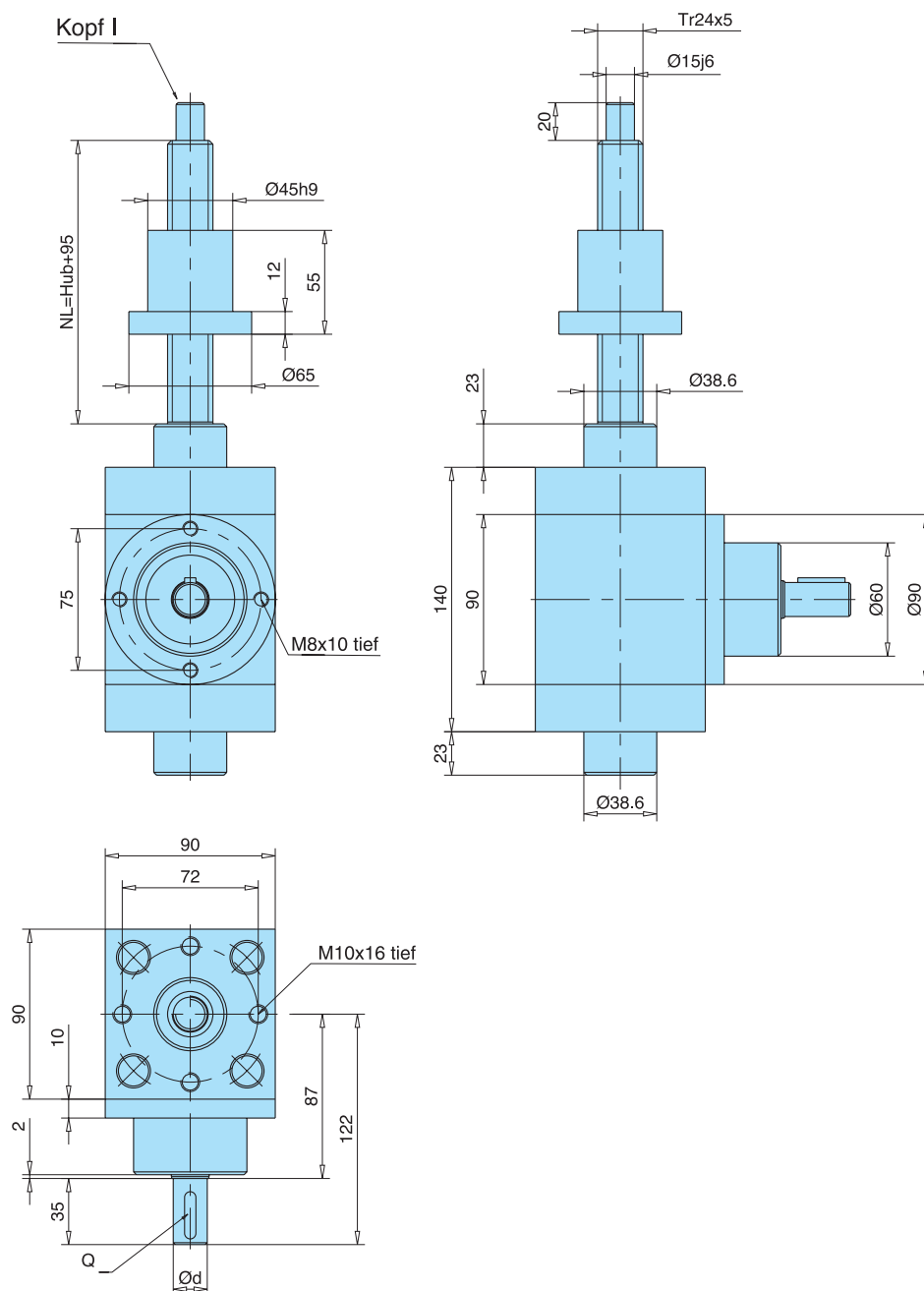
Übersetzung	Ød j6	ØD1	L1	L2	L3	Q (DIN 6885)
2:1	55	150	215	305	90	A 16x10x80
3:1	40	120	230	310	80	A 12x8x63

Spindelhubelemente

3.8 Maßbilder Baureihe SHG

3.8.2 Bauart 2

3.8.2.1 Baugröße G 15



1)



2)



3)



Optionen:

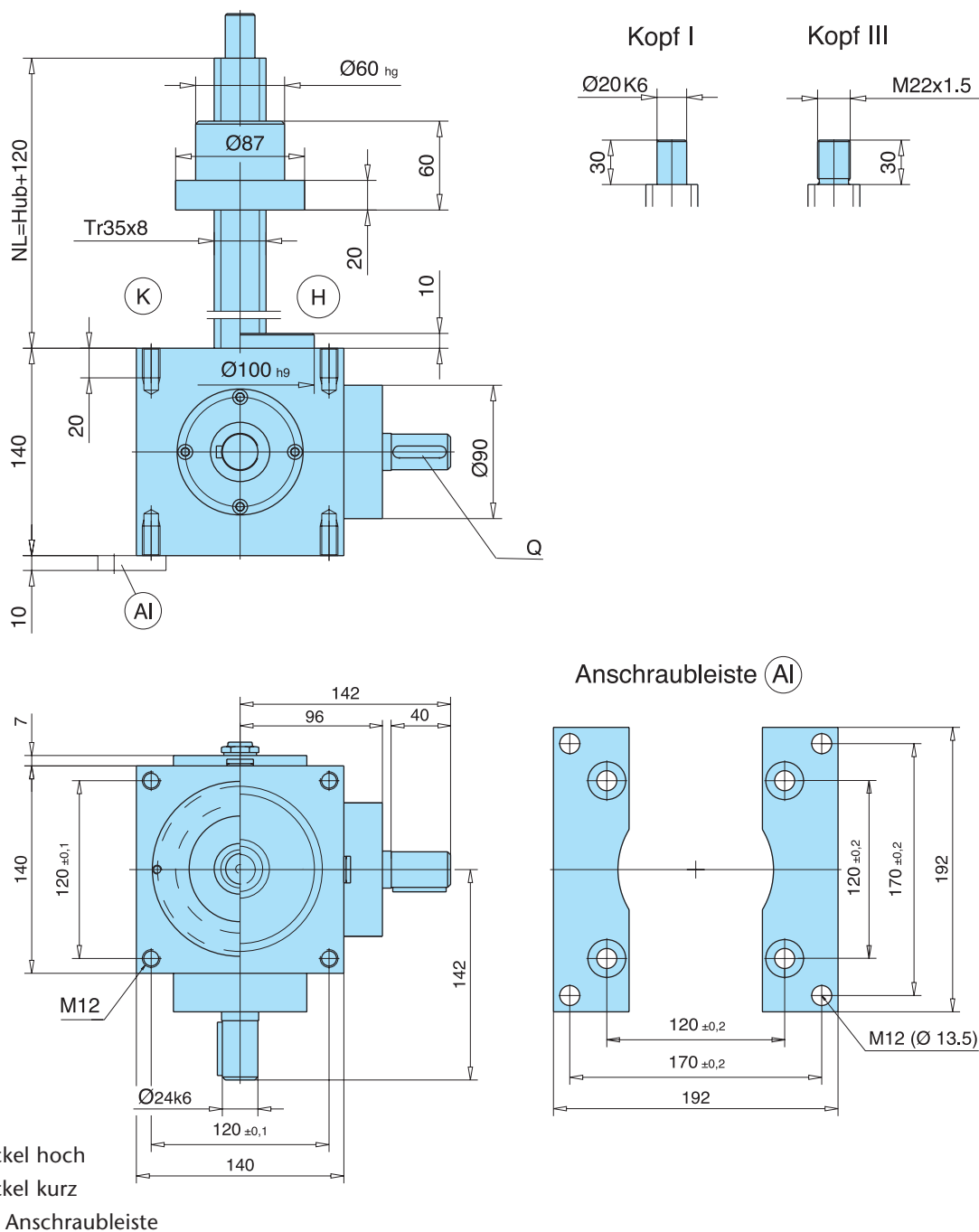
Maßbilder der Optionen auf Anfrage

- 1) Kugelgewindespindel und Flanschnutter s. Kapitel 3.9.2/3.9.3
- 2) Kurze Sicherheitsmutter
- 3) Lange Sicherheitsmutter

Übersetzung	Ød j6	Q (DIN 6885)
2:1	18	A 6x6x25
3:1	12	A 4x4x25

3.8 Maßbilder Baureihe SHG

3.8.2.2 Baugröße G 25



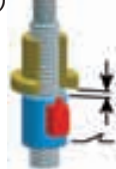
1)



2)



3)



Optionen:

Maßbilder der Optionen auf Anfrage

- 1) Kugelgewindespindel
(Flanschmutter siehe Kapitel 3.9.3)
- 2) Kurze Sicherheitsmutter
- 3) Lange Sicherheitsmutter

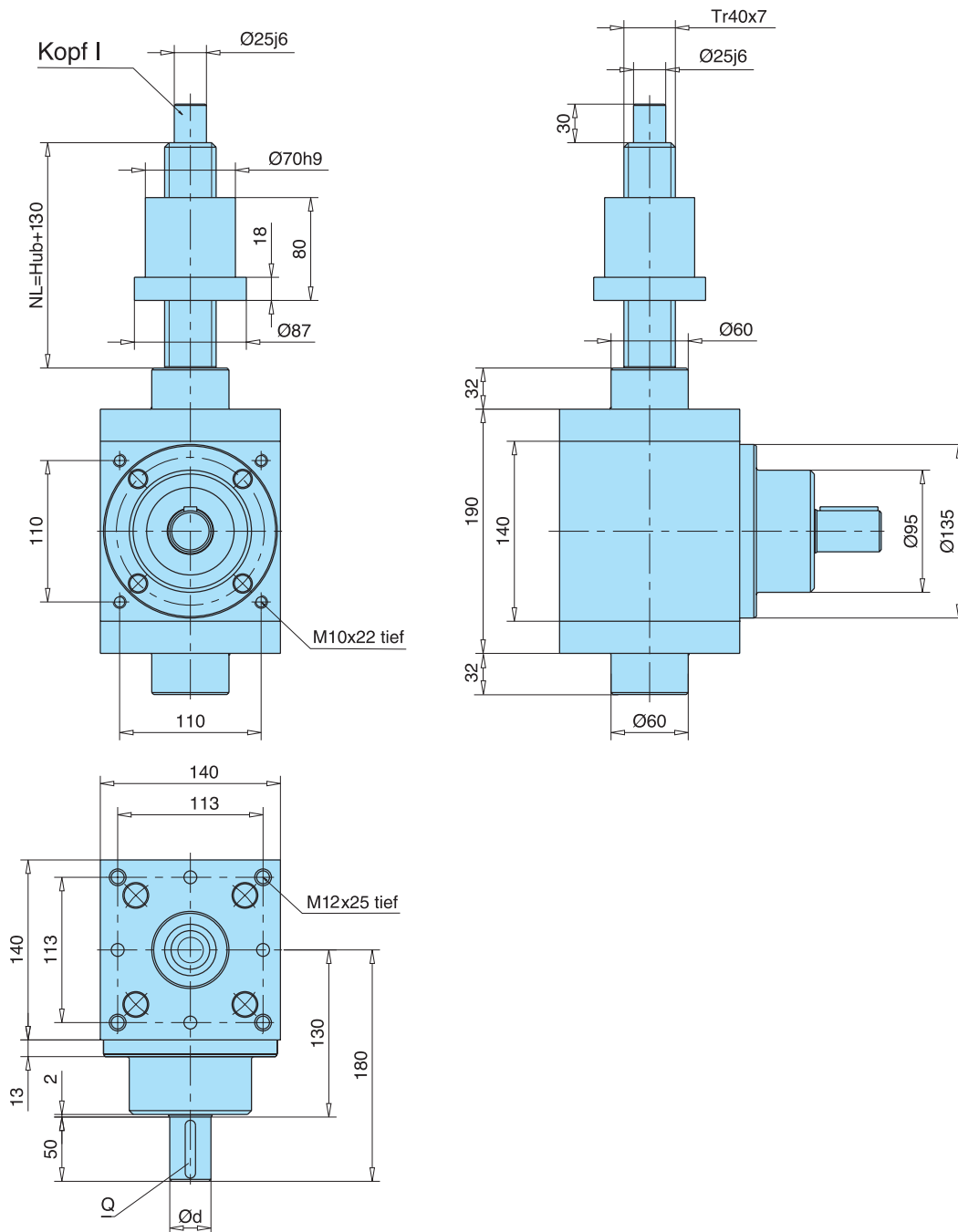
Q (DIN 6885)

A 8x7x36

Spindelhubelemente

3.8 Maßbilder Baureihe SHG

3.8.2.3 Baugröße G 50



1)



2)



3)



Optionen:

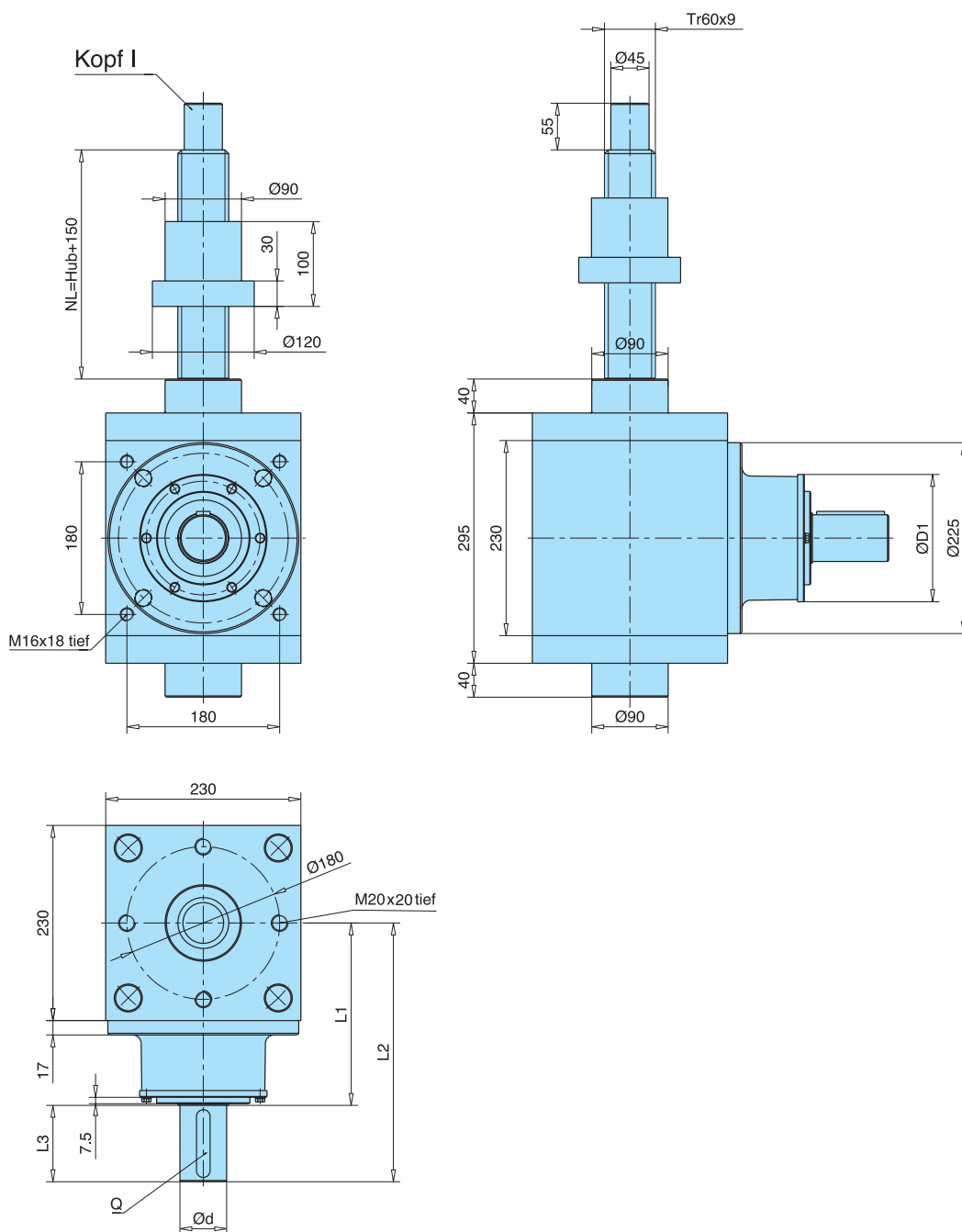
Maßbilder der Optionen auf Anfrage

- 1) Kugelgewindespindel und Flanschmutter s. Kapitel 3.9.2/3.9.3
- 2) Kurze Sicherheitsmutter
- 3) Lange Sicherheitsmutter

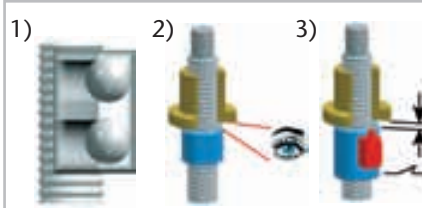
Übersetzung	Ød j6	Q (DIN 6885)
2:1	32	A 10x8x45
3:1	28	A 8x7x45

3.8 Maßbilder Baureihe SHG

3.8.2.4 Baugröße G 90



Übersetz.	Ød j6	ØD1	L1	L2	L3	Q (DIN 6885)
2:1	55	150	215	305	90	A 16x10x80
3:1	40	120	230	310	80	A 12x8x63



Optionen: Maßbilder der Optionen auf Anfrage

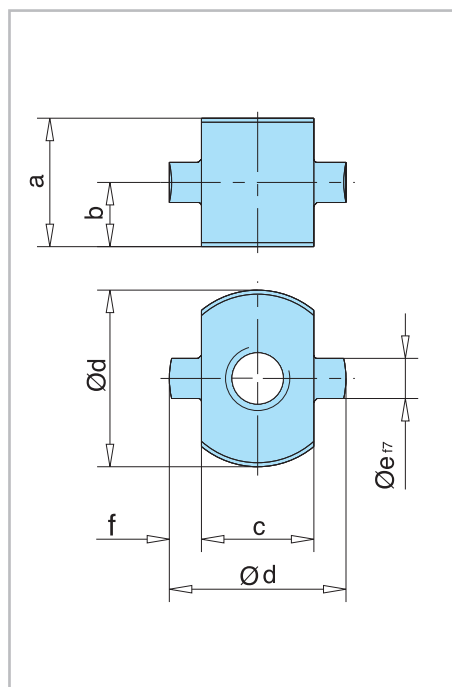
- 1) Kugelgewindespindel und Flanschmutter s. 3.9.2/3.9.3
- 2) Kurze Sicherheitsmutter
- 3) Lange Sicherheitsmutter

Spindelhubelemente

3.9 Maßbilder Sonderlaufmuttern



3.9.1 Laufmutter mit Schwenkzapfen LWZ



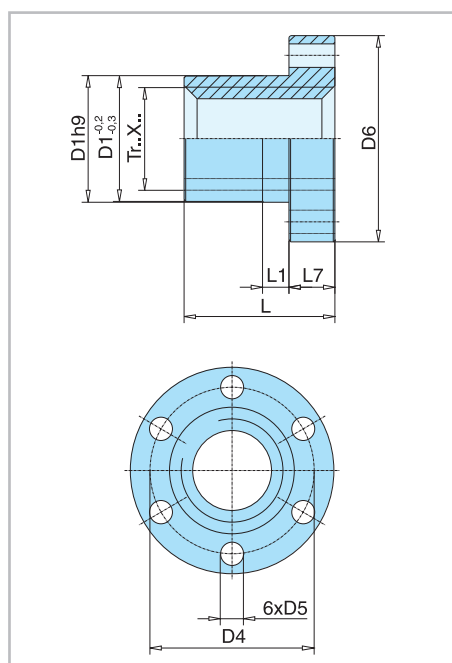
Baureihe SHE / MERKUR M

Baugröße		a	b	c	Ød	Øe	f
0,5	M1	45	22,5	35	50	14	7,5
1	M2	50	25	40	60	18	10
2,5	M3	60	30	50	80	25	15
5	M4	70	35	62	95	35	16,5
15.1	M5	90	45	80	130	50	25
20	-	120	60	92	150	65	29
25	-	145	72,5	120	190	75	35
35	-	auf Anfrage					
50	-						

Baureihe HSE

Baugröße	a	b	c	Ød	Øe	f
31	45	22,5	35	50	14	7,5
36	50	25	40	60	18	10
50	60	30	50	80	25	15
63	70	35	62	95	35	16,5
80	120	60	80	130	50	25
100	120	60	92	150	65	29
125	auf Anfrage					
140						

3.9.2 Laufmutter TGM-EFM



Baureihe MERKUR M / SHG G

Baugröße	D1	D4	D5	D6	L	L1	L7
M0	28	38	6	48	35	8	12
M1	28	38	6	48	44	8	12
M2	32	45	7	55	44	8	12
G15	32	45	7	55	44	8	12
M3	38	50	7	62	46	8	14
M4 / G50	63	78	9	95	73	10	16
M5 / G90	85	105	11	125	99	10	20

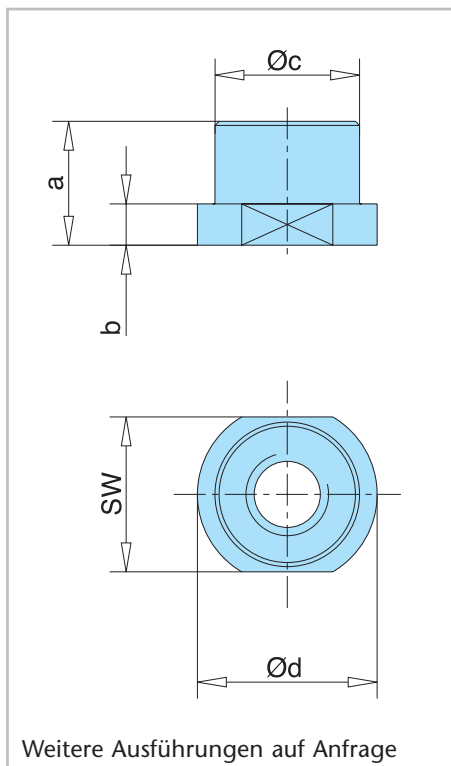
Spindelhubelemente

3.9 Maßbilder Sonderlaufmuttern

3.9.4 Laufmutter mit Schlüsselfläche LSF



3



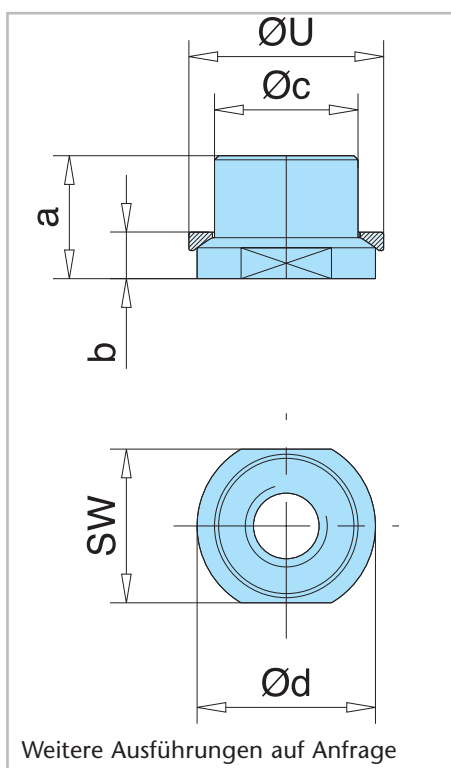
Baureihe SHE / MERKUR M

Baugröße		a	b	Øc	Ød	SW
0,5	M1	32	10	40	50	44
1	M2	40	12	45	65	50
2,5	M3	45	15	50	80	62
5	M4	60	18	70	87	75
15.1	M5	75	25	90	110	95
20	-	100	30	90	120	100
25	M6	120	35	130	155	135
35	M7	145	35	150	190	160
50	M8	155	50	160	225	180

Baureihe HSE

Baugröße	a	b	Øc	Ød	SW
31	45	12	40	50	44
36	55	15	45	65	50
50	80	18	70	87	75
63	100	22	80	105	85
80	130	30	90	110	95
100	130	30	90	120	100
125	160	45	150	190	160
140	180	50	160	225	180

3.9.5 Laufmutter mit sphärischer Auflage LSA



Baureihe SHE

Baugröße	a	b	Øc	Ød	ØU	SW
0,5	32	10	40	50	55	44
1	40	12	45	65	65	50
2,5	45	15	50	80	82	62
5	60	18	70	87	95	75
15.1	75	25	90	110	120	95
20	100	30	90	120	120	100
25	120	35	130	155	175	135
35	145	35	150	190	195	160
50	155	50	160	225	220	180

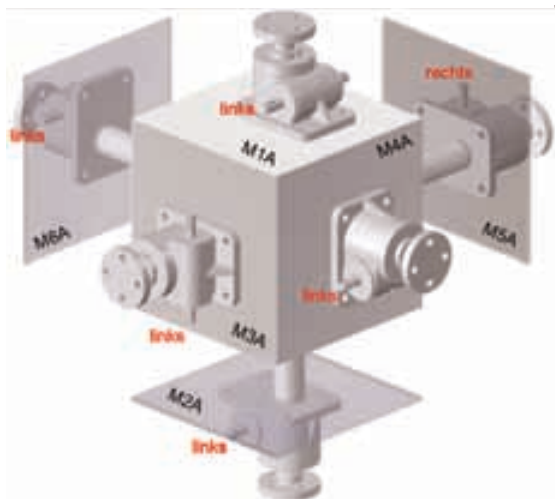
Baureihe HSE

Baugröße	a	b	Øc	Ød	ØU	SW
31	45	12	40	50	55	44
36	55	15	45	65	65	50
50	80	18	70	87	95	75
63	100	22	80	105	110	85
80	130	30	90	110	120	95
100	130	30	90	120	120	100
125	160	45	150	190	195	160
140	180	50	160	225	220	180

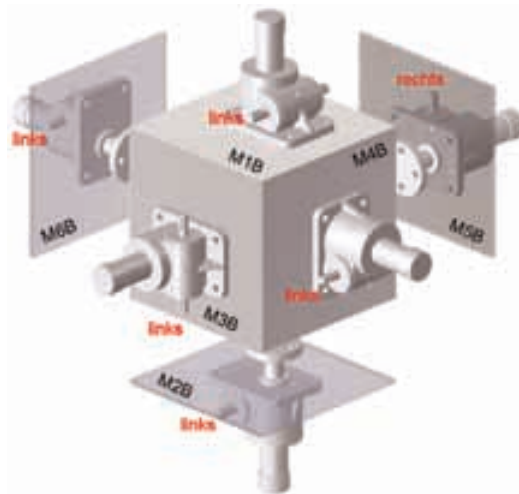
3.10 Einbaulagen, Wellen- bzw. Anbauseite

3.10.1 Baureihe SHE

Ausführung A

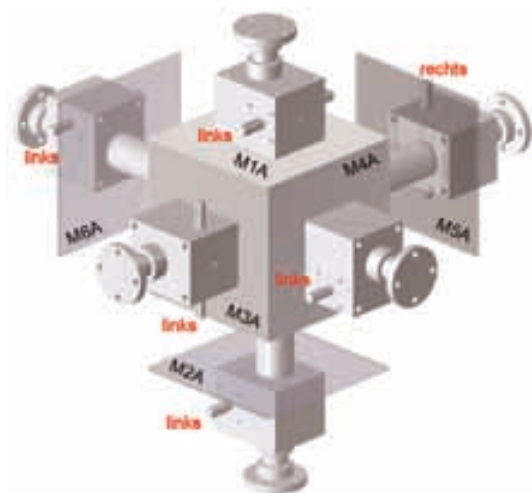


Ausführung B



3.10.2 Baureihe MERKUR

Ausführung A



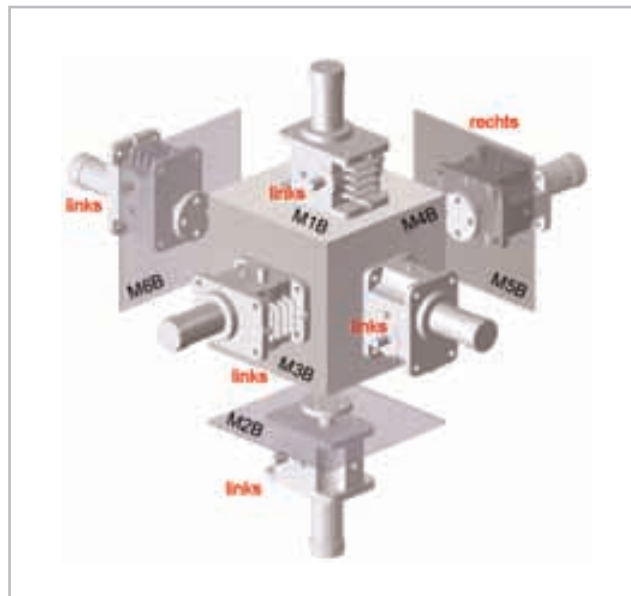
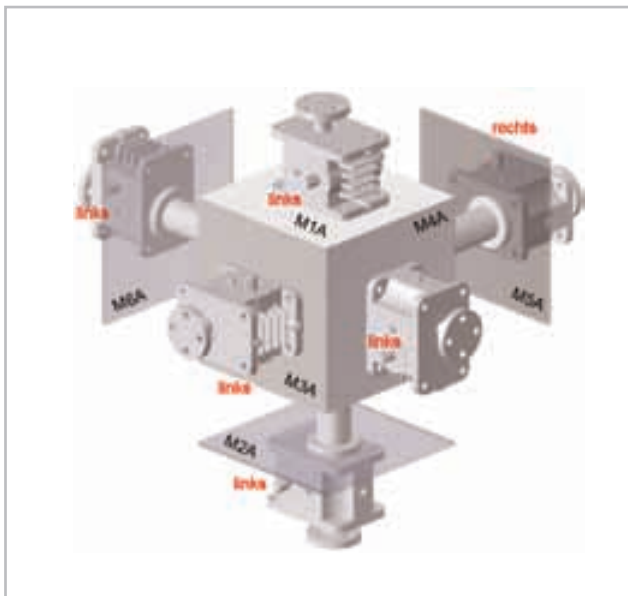
Ausführung B



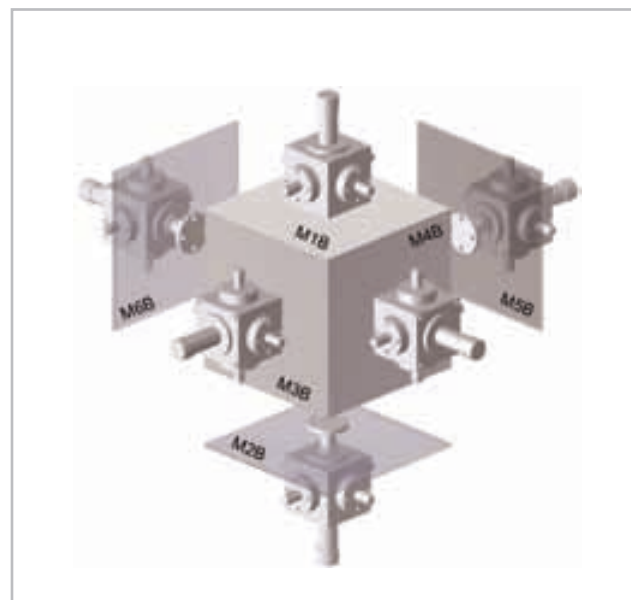
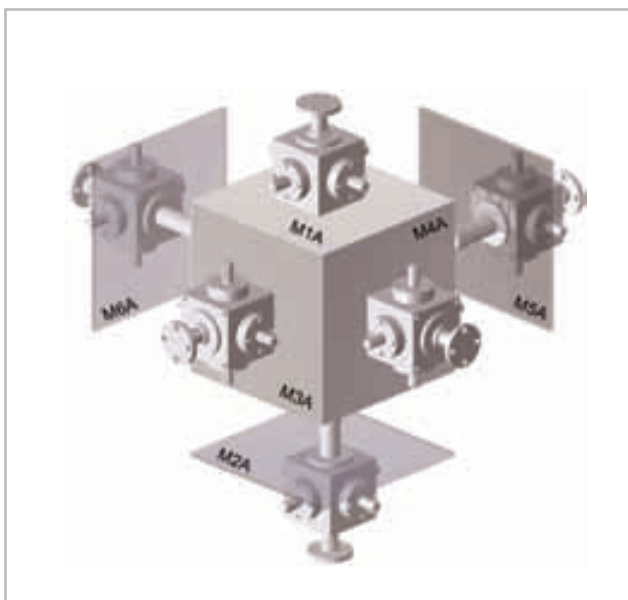
Spindelhubelemente

3.10 Einbaulagen, Wellen- bzw. Anbauseite

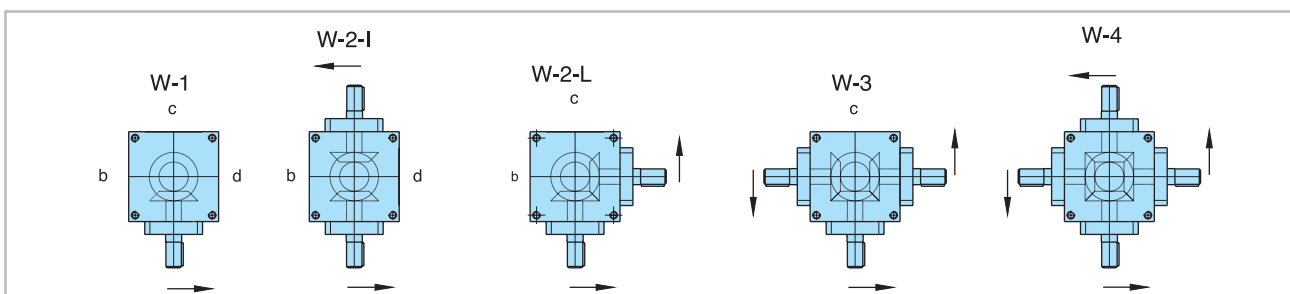
3.10.3 Baureihe HSE



3.10.4 Baureihe SHG



Wellenanordnung/Lage der Ölarmaturen (b, c, d)



3.11 Bestellangaben

3.11.1 Baureihe SHE

1	2	3	4	5	6	7	8	9	10	11	12	13	14
S H E - ■ ■ ■ - ■ - ■ - ■ ■ ■ - ■ ■ ■ - ■ ■ ■ ■ - ■ ■ ■ ■ - ■ ■ ■ ■ - ■ ■ ■ ■ X ■ ■ - ■ - ...													
1	Baureihe _____ SHE												
2	Baugröße _____ 0,5 / 1 / 2 / 2,5 / 5 / (10 ¹⁾ 15.1 / 20 / 25 / 35 / 50 75 / 100 / 150 / 200												
3	Bauart _____ 1 / 2												
4	Ausführung _____ A / B												
5	Variante Spindelseite [Bauart 1] _____ F [Bauart 2] _____ 0												
6	Variante Schutzrohrseite [Bauart 1] _____ K / F / S / Sf / Se / Si / Sm V / Ve / Vi / Vm [Bauart 2] _____ 0												
7	Einbaulage _____ M1A / M1B / M2A / M2B M3A / M3B / M4A / M4B M5A / M5B / M6A / M6B												
8	Kopf [Bauart 1] _____ I / II / III / IV [Bauart 2] _____ I / III												
9	Hub _____ Hub (mm)												
10	VL [Bauart 1] _____ VL (mm) NL [Bauart 2] _____ NL (mm)												
11	Übersetzung _____ N / L												
12	Spindel _____ Tr (DxP) / Ku (DxP)												
13	Antriebswelle _____ b (eidseitig), r (rechts) l (links)												
14	Weitere Optionen _____ entsprechend Angabe, Beschreib. oder Zeichnung (siehe Kapitel 3.5)												

¹⁾ Bei Neubestellung Baugröße 15.1 einsetzen; Baugröße 10 nur noch als Sonderausführung erhältlich

3.11.2 Baureihe MERKUR

1	2	3	4	5	6	7	8	9	10	11
M E R K U R - ■ ■ ■ - ■ - ■ ■ ■ - ■ ■ ■ - ■ ■ ■ ■ - ■ ■ ■ ■ - ■ ■ ■ ■ X ■ ■ - ■ - ...										
1	Baureihe _____ MERKUR									
2	Baugröße _____ M0 / M1 / M2 / M3 / M4 M5 / M6 / M7 / M8									
3	Bauart _____ 1 / 2									
4	Einbaulage _____ M1A / M1B / M2A / M2B M3A / M3B / M4A / M4B M5A / M5B / M6A / M6B									
5	Kopf [Bauart 1] _____ II / III / IV / GK [Bauart 2] _____ I									
6	Hub _____ Hub (mm)									
7	VL [Bauart 1] _____ VL (mm) NL [Bauart 2] _____ NL (mm)									
8	Übersetzung _____ N / L									
9	Spindel _____ Tr (DxP) / Ku (DxP)									
10	Antriebswelle _____ b (eidseitig)									
11	Optionen _____ entsprechend Angabe, Beschreib. oder Zeichnung (siehe Kapitel 3.6)									

3.11.3 Baureihe HSE

1	2	3	4	5	6	7	8	9	10	11	12	13
H S E - ■ ■ ■ - ■ - ■ ■ ■ - ■ ■ ■ - ■ ■ ■ ■ - ■ ■ ■ ■ - ■ ■ ■ ■ - ■ ■ ■ ■ X ■ ■ - ■ - ...												
1	Baureihe _____ HSE											
2	Baugröße _____ 31 / 36 / 50 / 63 / 80 100 / 125 / 140 / 200											
3	Bauart _____ 1 / 2											
4	Ausführung Spindelseite [Bauart 1] _____ K / H / F [Bauart 2] _____ K / H											
5	Ausführung Schutzrohrseite [Bauart 1] _____ K / H / S / Sf / Sm / Si / V / Vm / Vi [Bauart 2] _____ K / H											
6	Einbaulage _____ M1A / M1B / M2A / M2B M3A / M3B / M4A / M4B M5A / M5B / M6A / M6B											
7	Kopf [Bauart 1] _____ I / II / III / IV [Bauart 2] _____ I / III											
8	Hub _____ Hub (mm)											
9	VL [Bauart 1] _____ VL (mm) NL [Bauart 2] _____ NL (mm)											
10	Übersetzung _____ N / L											
11	Spindel _____ Tr (DxP) / Ku (DxP)											
12	Antriebswelle _____ r (rechts) (s. Kapitel 3.10.3) I (links) b (eidseitig)											
13	Optionen _____ entsprechend Angabe, Beschreib. oder Zeichnung (siehe Kapitel 3.7)											

